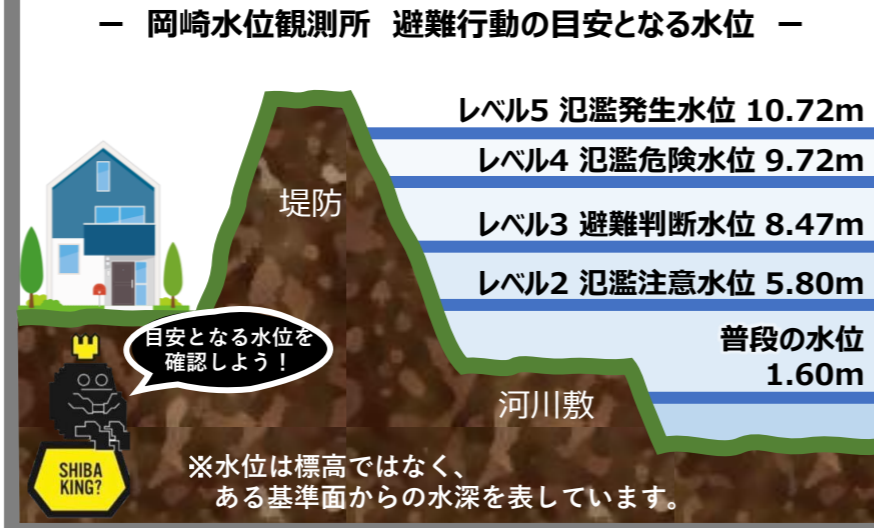


# 水害に備え、知っておこう。

## 河川水位情報と避難情報

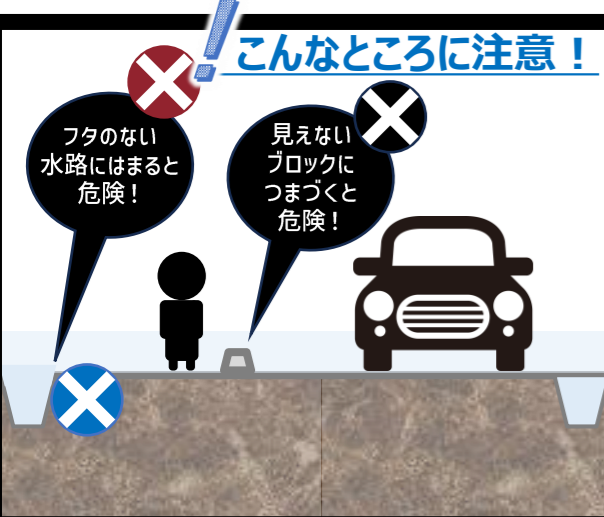
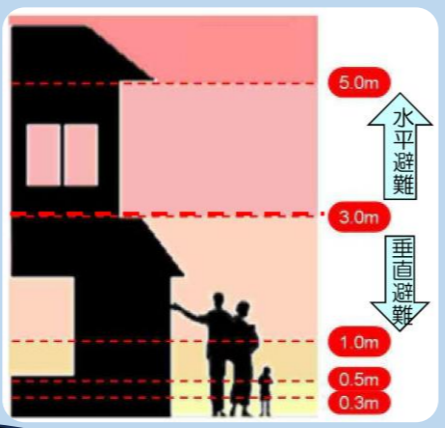
- **氾濫発生情報**：すでに河川が氾濫している状態。この状況での屋外避難は大変危険です。
- **氾濫危険水位**：河川の氾濫の危険がある水位。避難指示の目安となる水位です。
- **避難判断水位**：高齢者等避難開始の発令の目安となる水位。
- **氾濫注意水位**：河川の氾濫に対する注意を求める水位。水防団が出動する目安となる水位です。



## 覚えておこう！

- **水平避難**  
 …指定避難所など浸水リスクの低い場所へ移動をして避難すること。
- **垂直避難**  
 …自宅等の建物の2階以上へ避難すること。

一般的な住宅（建物）の1階の高さが約3mなので、浸水深が3m以上の場合は2階以上であっても浸水するおそれがあります。反対に、浸水深が3m未満であれば2階以上は浸水のおそれが低いので、無理に避難所へ避難するよりも建物の2階以上へ避難の方が安全な場合があります。  
 ※雨の降り方によっては、洪水ハザードマップの浸水深以上の浸水が起こる可能性もあります。



## デジタルマップの活用

■ 特設サイトのデジタルマップは、自宅のプリンターなどで印刷ができます。あなたの家からどのように避難するべきか、避難の上で気になりたいことなど、話し合っておきましょう。

災害避難カードをつくらしてみよう！

作成日 2024/02/12 15:07:15  
 住所: 安城市、氏名: 安城太郎

大雨洪水 災害避難カード	
名称・住所	自宅の階数: 2階階、構造: 木造 名称: 安城市役所、住所: 安城市桜町18番23号
から見た洪水の危険度	なし
水たまりになりやすい箇所	備考( )
④堤防が決壊した場合の想定浸水深	0.5m 未満
⑤洪水時家屋倒壊危険地域	外

※洪水時に家屋倒壊等のおそれがある区域(想定最大規模(L2)の浸水想定区域図等で確認)

■お近くの河川と見るべき水位観測所 ⇒ 矢作川 岡崎(岡崎市)観測所

⑦水位観測所の水位の目安	避難に関する情報	⑧あなたの行動(いつ・何をやるか?)
氾濫発生水位 10.72 m	レベル5 氾濫発生	自宅の2階へ避難
氾濫危険水位 9.72 m	レベル4 避難指示	自宅の2階へ避難
避難判断水位 8.47 m	レベル3 高齢者等避難	避難所への移動準備
氾濫注意水位 5.8 m	レベル2	家族で相談

普段の水位 1.6 m ※イメージです。

(水位の取得方法) テレビdボタン を中心に確認する。  
 テレビdボタン NHK、メーテレの2局から利用可能です。  
 web 愛知県・国土交通省の「川の防災情報」から利用可能です。「川の防災情報」で検索  
 メールサービス メール(登録先: 安城市)、みずから守る防災情報メール(登録先: 愛知県)  
 ライフカメラ 愛知県・国土交通省の「川の防災情報」から利用可能です。「川の防災情報」で検索

■大雨の時に見るべき雨量観測所について  
 ○矢作川上流の雨量観測所(豊田市北部、長野県南部)  
 ※上流部だけでなく家の周辺の雨量にも注意してください。  
 ○気象庁の「大雨注意報」は時間雨量20~30mmが基準となっており、浸水や土砂災害の恐れがあります。

# 手づくりハザードマップをつかおう！

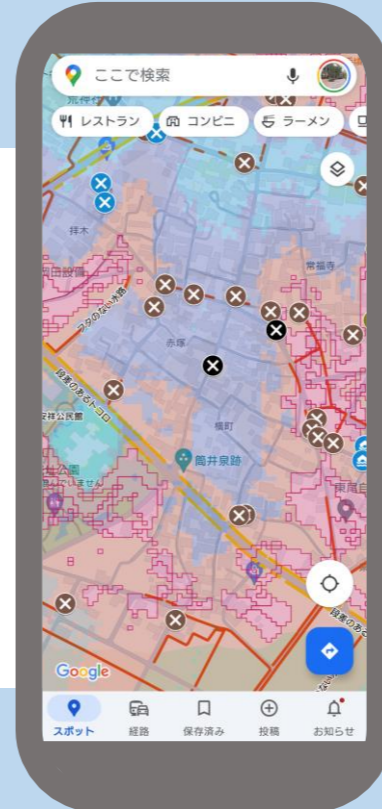
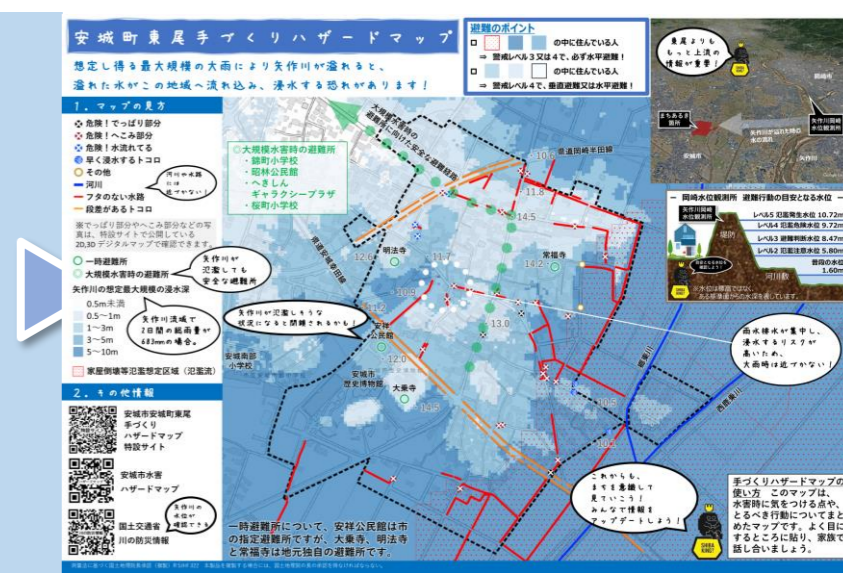
★手づくりハザードマップ作成の目的：水害をみんなで考えるきっかけづくりです。

手づくりハザードマップは、地域のみなさまが、お住まいの地域での水害の危険性について“気づき”正しく“理解”し、いざというときに的確な“判断”ができるように取り組むことによって、個々の力となるとともに、地域コミュニティの活性化を図るものです。  
 まずは集まって勉強会を行い、各自でまち歩きを行い、最後に半日集まってマップづくりを行いました。

★安城市安城町東尾の手づくりハザードマップは、3つの方法で確認できます。

## その1 紙マップで確認！

まずはこのマップを広げてみよう。  
 家族や友達と、東尾の水害をみんなで再確認。



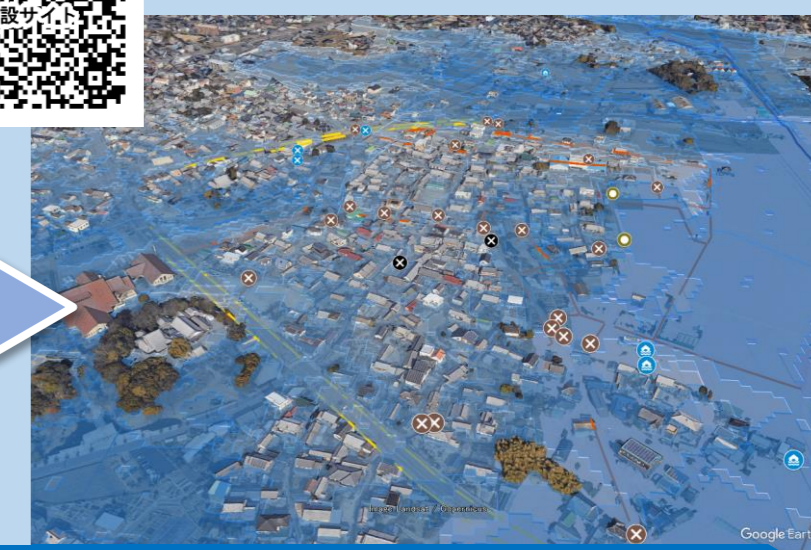
## その2 デジタルマップで詳しく確認！

特設サイトにアクセスしてみよう。  
 自分のスマホで、Google マップで詳しく確認。



## その3 3Dマップで確認！

Google Earthをつかってマップをみよう。  
 浸水深と自分の家の高さが見比べられたり、危険箇所がよりイメージできるかもしれません。  
 ※ホームページ「3Dハザードマップはこちらから」  
 ※アプリ「Google Earth」が必要です。



★それではページを開いて、安城市安城町東尾の手づくりハザードマップを見てみよう！



# 安城市東尾手づくりハザードマップ

想定し得る最大規模の大雨により矢作川が溢れると、  
溢れた水がこの地域へ流れ込み、浸水する恐れがあります！

## 避難のポイント

- の中に住んでいる人  
⇒ 警戒レベル3又は4で、必ず水平避難！
- の中に住んでいる人  
⇒ 警戒レベル4で、垂直避難又は水平避難！



## 1. マップの見方

- ⊗ 危険！でっぱり部分
- ⊗ 危険！へこみ部分
- ⊗ 危険！水の流れ
- 🌊 早く浸水するトコロ
- 🟡 その他
- 🟦 河川
- 🔴 フタのない水路
- 🟠 段差があるトコロ

河川や水路には近づかない！

※でっぱり部分やへこみ部分などの写真は、特設サイトで公開している2D,3Dデジタルマップで確認できます。

- 🟢 一時避難所
- 🟢 大規模水害時の避難所

矢作川の想定最大規模の浸水深

- 0.5m未満
- 0.5～1m
- 1～3m
- 3～5m
- 5～10m

家屋倒壊等氾濫想定区域（氾濫流）

## 2. その他情報

安城市安城市東尾手づくりハザードマップ特設サイト

安城市水害ハザードマップ

国土交通省川の防災情報

矢作川の水位が確認できる

◎大規模水害時の避難所

- ・錦町小学校
- ・昭林公民館
- ・へきしん
- ・ギャラクシープラザ
- ・桜町小学校

矢作川が氾濫しても安全な避難所

矢作川が氾濫しような状況になると閉鎖されるかも！

雨水排水が集中し、浸水するリスクが高いため、大雨時は近づかない！

これからも、まちを意識して見ていこう！みんなで情報をアップデートしよう！

一時避難所について、安祥公民館は市の指定避難所ですが、大乘寺、明法寺と常福寺は地元独自の避難所です。

