

デジタルマップをつかいこなそう！

手づくりハザードマップの印刷方法。



STEP1

安城市和泉町の
手づくりハザードマップ
特設サイトに
アクセスします。

みんなで考えよう！みんなで考えよう！自ら命をまもるため。

手づくりハザードマップをつかおう！



★手づくりハザードマップ作成の目的：水害をみんなで考えるきっかけづくりです。

手づくりハザードマップは、地域のみなさまが、お住まいの地域の水害の危険性について“気づき”正しく“理解”し、いざというときに的確な“判断”ができるように取り組む過程によって、個々の力となるとともに、地域コミュニティの活性化を図るものです。
まずは集まって勉強会を行い、各自でまち歩きを行い、最後に半日集まってマップづくりを行いました。

★安城市和泉町の手づくりハザードマップは、3つの方法で確認できます。

手づくりハザードマップは、地域のみなさまが、お住まいの地域の水害の危険性について“気づき”正しく“理解”し、いざというときに的確な“判断”ができるように取り組む過程によって、個々の力となるとともに、地域コミュニティの活性化を図るものです。
全部で2日間！まずはみんなで集まって勉強会を行い、各自でまち歩きを行い、最後に半日集まってマップづくりを行いました。
まずは集まって勉強会を行い、各自でまち歩きを行い、最後に半日集まってマップづくりを行いました。

まちあるきの結果です！
投稿結果がこちらに集まってきます！時折、自分の投稿や他の人の投稿を確認しておきましょう。みんなの気づきがちょっとずつ共有できていきます。
和泉町の3Dハザードマップはこちらから。
安城市の3Dハザードマップはこちらから。

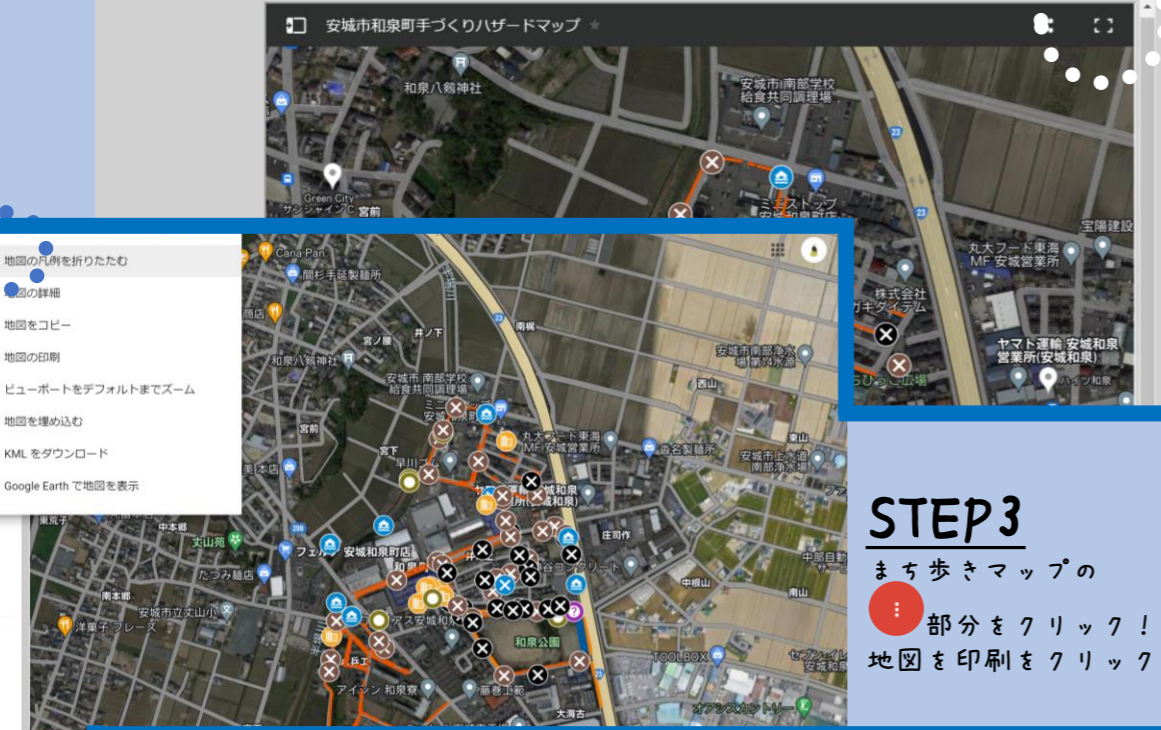
その1 紙マップで確認！

まずはこのマップを広げてみよう。
家族や友達と、和泉町の水害をみんなで再確認。



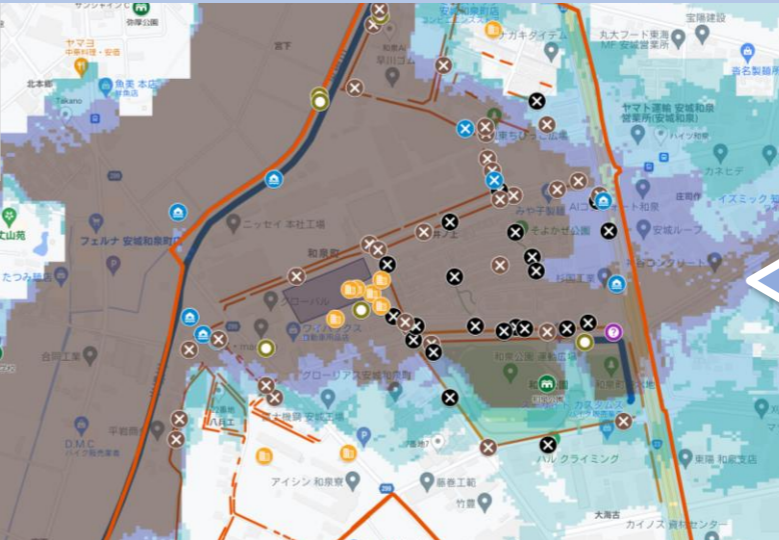
STEP2

まち歩きマップの
○部分をクリック！



STEP3

まち歩きマップの
○部分をクリック！
地図を印刷をクリック！



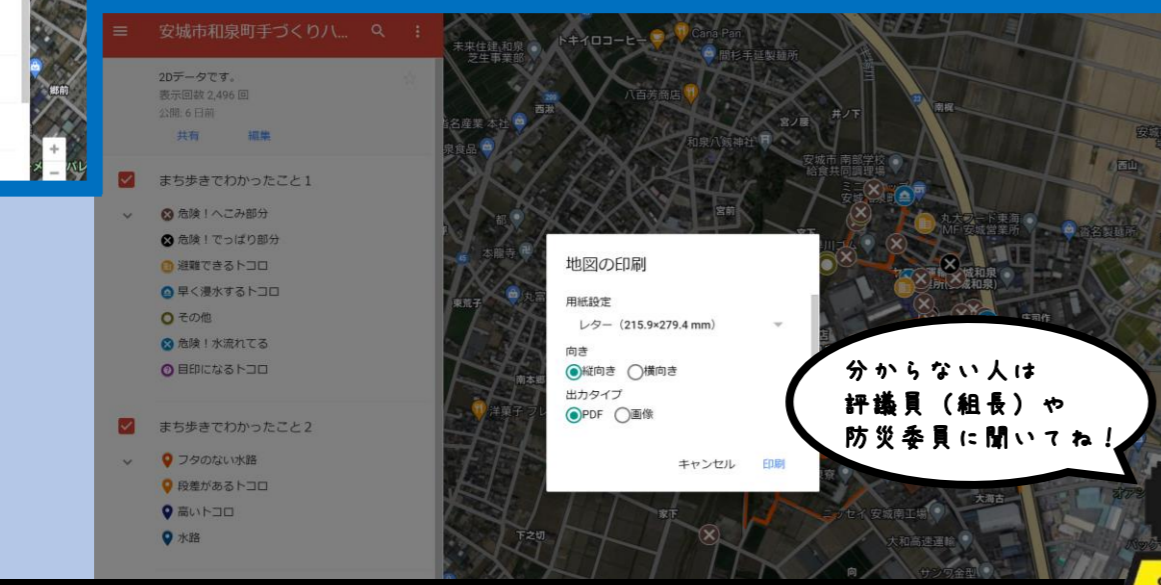
その2 デジタルマップで詳しく確認！

特設サイトにアクセスしてみよう。
自分のスマホで、Google マップで詳しく確認。



STEP4

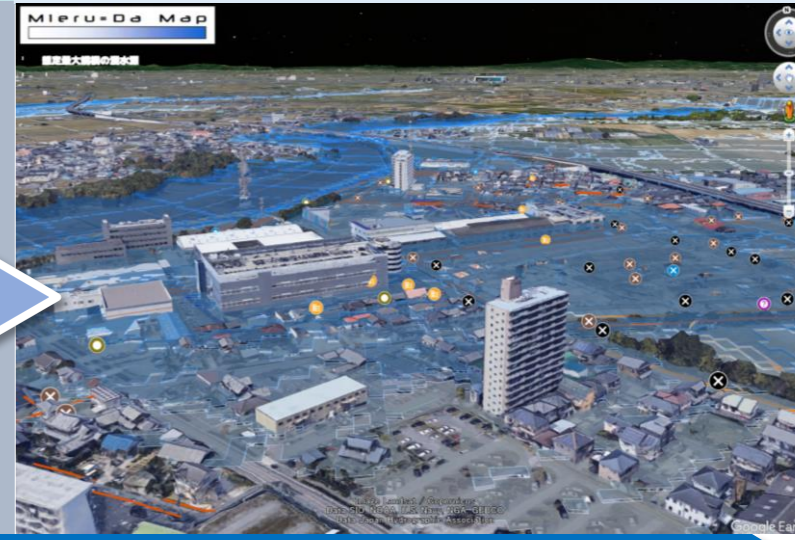
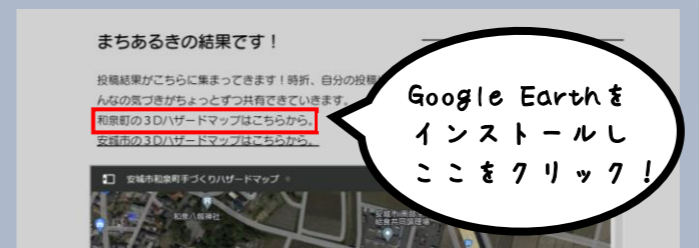
用紙サイズを
選んで
印刷をクリック！



分からない人は
評議員（組長）や
防災委員に聞いてね！

その3 3Dマップで確認！

Google Earthをつかってマップをみよう。
浸水深と自分の家の高さが見比べられたり、
危険箇所がよりイメージできるかもしれません。



和泉町手づくりハザードマップ

みんなでつくった手づくりのマップです。これで完成ではありません。家族や友達と、水害のもしもについて話し合うきっかけにしましょう！

1. マップの見方

- ❌ 危険！でっぱり部分
- ❌ 危険！へこみ部分
- ❌ 危険！水の流れ
- 🌊 早く浸水するトコロ
- 🏠 高い建物・場所
- 📍 災害時の目印
- 🟡 その他
- 🟦 河川
- 🔴 フタのない水路
- 🟡 段差のあるトコロ
- 🟦 高いトコロ

※でっぱり部分やへこみ部分などの写真は、特設サイトで公開している2D,3D デジタルマップで確認できます。

- 🟢 一時避難所
- 🟡 大規模水害時の避難所

矢作川の想定最大規模の浸水深

- 0.5m未満
- 0.5～1m
- 1～3m
- 3～5m
- 5～10m

🏠 家屋倒壊等氾濫想定区域（氾濫流）

2. その他情報



安城市和泉町
手づくりハザードマップ
特設サイト



安城市
水害
ハザード
マップ



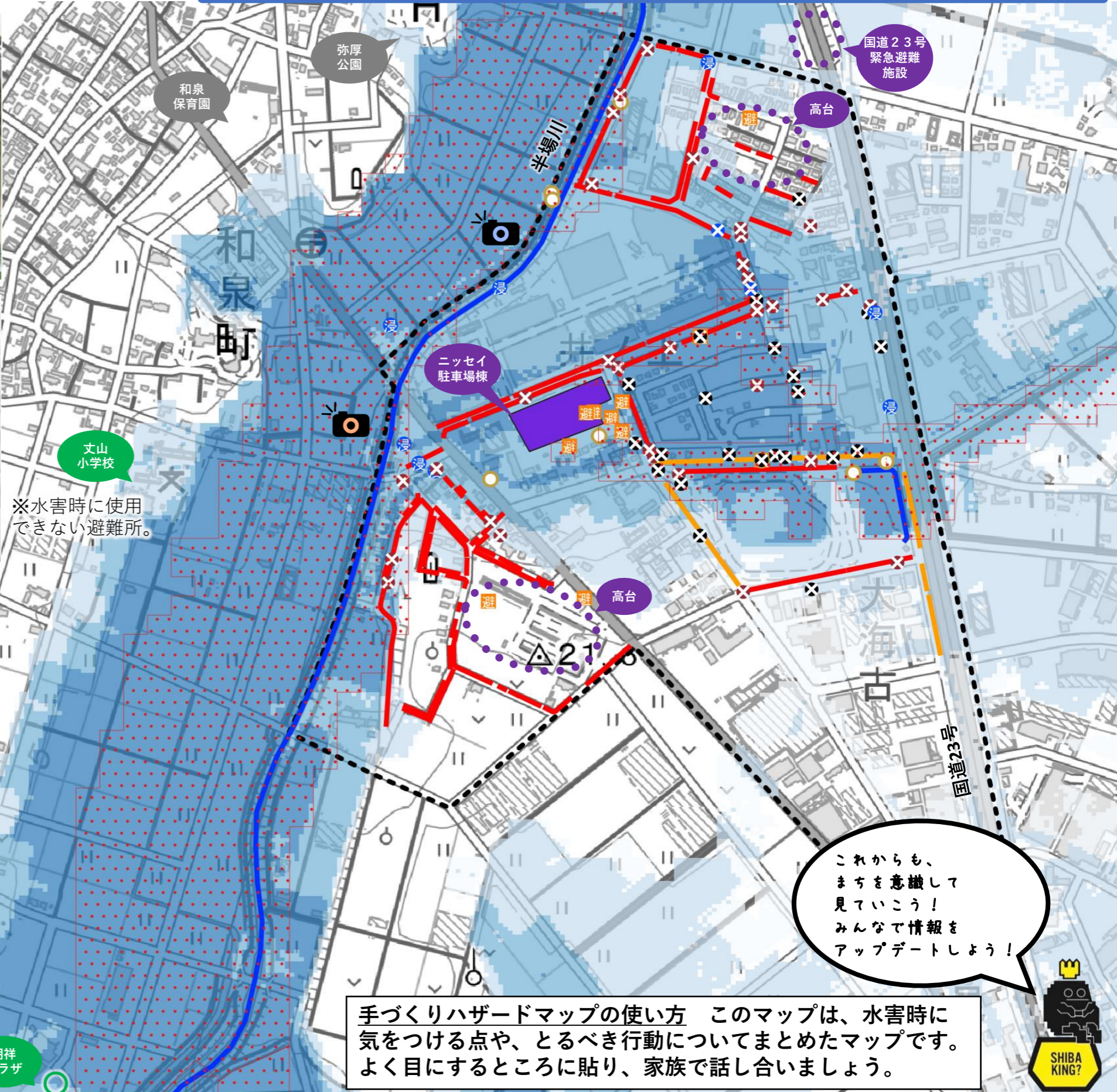
国土交通省
川の
防災情報



【投稿コメント】
令和4年7月28日大雨による被害。



【投稿コメント】
半場川の水位が家の敷地の高さまで増水して浸水寸前。



水路には近づかない！

矢作川流域で2日間の総雨量が683mmの場合。

※水害時に使用できない避難所。

◎大規模水害時の避難所
赤松保育園
西部公民館
安城西部小学校
安城西中学校
えのきこども園

※大規模水害時、いったん避難所として開設しますが、浸水の恐れがある場合は閉鎖する可能性があります。

明祥
プラザ

これからも、まちを意識して見ていこう！みんなで情報をアップデートしよう！

手づくりハザードマップの使い方 このマップは、水害時に気をつける点や、とるべき行動についてまとめたマップです。よく目にするところに貼り、家族で話し合しましょう。

